



ประกาศจังหวัดมหาสารคาม

เรื่อง การขายทอดตลาดครุภัณฑ์ที่ชำรุดเสื่อมสภาพ และไม่จำเป็นต้องใช้ในราชการ

ด้วยจังหวัดมหาสารคาม มีความประสงค์จะขายทอดตลาด ครุภัณฑ์ที่ชำรุดเสื่อมสภาพและไม่จำเป็นต้องใช้ในราชการ จำนวน ๓๕๙ รายการ (รายละเอียดตามเอกสารแนบท้ายประกาศ) โดยมีรายละเอียดและข้อกำหนดดังต่อไปนี้

๑. คุณสมบัติของผู้เข้าร่วมเสนอราคา

- ๑.๑ ผู้เข้าร่วมเสนอราคาต้องเป็นบุคคลหรือนิติบุคคล
- ๑.๒ ผู้เข้าร่วมเสนอราคาต้องเป็นผู้ไม่ได้รับเอกสิทธิ์หรือความคุ้มกัน ซึ่งอาจปฏิเสธไม่ยอมขึ้นศาลไทย เว้นแต่รัฐบาลของผู้เสนอราคา ได้มีคำสั่งสละสิทธิ์และความคุ้มกันเช่นนั้น
- ๑.๓ ผู้เข้าร่วมเสนอราคาต้องเป็นผู้มีรายชื่อในการเข้ารับฟังคำชี้แจงรายละเอียด
- ๑.๔ ผู้เข้าร่วมเสนอราคาต้องเป็นผู้มีรายชื่อในการเข้าร่วมประมูล

๒. เงื่อนไขและหลักเกณฑ์การขายทอดตลาด

๒.๑ การพิจารณาผลการขายทอดตลาดในครั้งนี้จังหวัดมหาสารคาม โดย โรงพยาบาลวชิรพยาบาล จะพิจารณาดัดสินโดยใช้หลักเกณฑ์ ราคารวม

๒.๒ จังหวัดมหาสารคาม โดย โรงพยาบาลวชิรพยาบาล ขอสงวนสิทธิ์ที่จะไม่ตกลงขายทอดตลาดพัสดุดังกล่าวก็ได้ หากยังไม่มีผู้เข้าร่วมเสนอราคาอันสมควร หรือเห็นว่าอาจมีกรณีที่มีการสมยอมราคากันของผู้เข้าร่วมเสนอราคา หรือเห็นว่าผู้เข้าร่วมการเสนอราคามีการขัดขวางการแข่งขันราคาในกรณีดังกล่าวข้างต้น จังหวัดมหาสารคาม โดย โรงพยาบาลวชิรพยาบาล อาจระงับการขายทอดตลาดครั้งนี้ก็ได้

๒.๓ ผู้ชนะการเสนอราคาต้องเป็นผู้รับผิดชอบเกี่ยวกับภาษีและค่าใช้จ่ายต่างๆที่เกิดขึ้น ซึ่งเกี่ยวข้องกับพัสดุที่ขายทอดตลาด โดยจะเรียกร้องใดๆจากจังหวัดมหาสารคาม โดย โรงพยาบาลวชิรพยาบาลไม่ได้

๒.๔ ผู้ชนะการเสนอราคา ต้องดำเนินการขนย้ายครุภัณฑ์ออกไปจากโรงพยาบาลวชิรพยาบาล ภายใน ๓ วัน นับตั้งแต่วันที่ชำระค่าพัสดุไว้ถูกต้องครบถ้วน หากไม่ดำเนินการขนย้ายครุภัณฑ์ภายในระยะเวลาที่กำหนด หากเกิดสูญหาย หรือเกิดความเสียหายใดๆขึ้น จังหวัดมหาสารคาม โดยโรงพยาบาลวชิรพยาบาลจะไม่รับผิดชอบ และผู้ประมูลได้จะเรียกร้องเงินที่ชำระไว้แล้วไม่ได้ทั้งสิ้น

๒.๕ ก่อนการขนย้ายพัสดุ ผู้ชนะการเสนอราคาต้องแจ้ง งานพัสดุ กลุ่มงานบริหารทั่วไป โรงพยาบาลวชิรพยาบาล ก่อนทำการขนย้ายหากปรากฏทรัพย์สินของโรงพยาบาลวชิรพยาบาล เสียหายอันเนื่องมาจากการขนย้ายพัสดุผู้ชนะการเสนอราคาต้องชดเชยค่าเสียหายหรือทำการซ่อมแซมทรัพย์สิน ที่เสียหายให้อยู่ในสภาพเดิม

ผู้ชนะการเสนอราคาต้องไม่มอบหรือโอนสิทธิให้บุคคลหรือนิติบุคคลอื่นกระทำการขนย้ายแทน เว้นแต่ในกรณีมีเหตุผลและความจำเป็น ผู้ชนะการเสนอราคาสามารถมอบอำนาจให้บุคคลอื่นดำเนินการขนย้าย

/ แทนได้...

แทนได้โดยจะต้องมีเอกสารมอบอำนาจที่ถูกต้องตามกฎหมายมาแสดงต่อจังหวัดมหาสารคาม โดย โรงพยาบาล วาปีปทุม ณ วันที่ดำเนินการขนย้าย

๒.๖ ผู้เข้าร่วมประมูลต้องยอมรับและปฏิบัติตามเงื่อนไขและหลักเกณฑ์การขายทอดตลาดใน ครั้งนี้ คณะกรรมการฯจะเป็นผู้ชี้ขาด

ข้อ ๓. กำหนดการขายทอดตลาด

จังหวัดมหาสารคาม โดยโรงพยาบาลวาปีปทุม จะขายทอดตลาด ณ โรงพยาบาลวาปีปทุม ตำบล หนองแสง อำเภอวาปีปทุม จังหวัดมหาสารคาม ในวันที่ ๑๒ มิถุนายน ๒๕๖๙ เวลา ๑๓.๔๕ น.

๑. ผู้เข้าร่วมประมูลต้องเข้ารับฟังการชี้แจงรายละเอียดและตรวจสอบคุณภาพครุภัณฑ์ที่จะขาย ทอดตลาด และลงทะเบียนพร้อมสำเนาบัตรประชาชนและรับรองสำเนาถูกต้องต่อคณะกรรมการขายทอดตลาดใน วันขายทอดตลาด ในวันที่ ๑๒ มิถุนายน ๒๕๖๙ ตั้งแต่เวลา ๐๙.๐๐ - ๑๑.๐๐ น. บริเวณห้องประชุมบัวเพชร โรงพยาบาลวาปีปทุม หากผู้เข้าร่วมประมูลไม่มารับฟังการชี้แจงรายละเอียดและตรวจครุภัณฑ์ที่จะขายทอดตลาด ตามวันเวลาดังกล่าวให้ถือว่าผู้เข้าร่วมประมูลนั้นได้รับทราบและรายละเอียด และตรวจสอบคุณภาพครุภัณฑ์แล้ว และ ผู้ที่ไม่ได้ลงทะเบียนไว้จะไม่มีสิทธิ์เข้าสู่อำนาจในการขายทอดตลาดครั้งนี้

๓. จะทำการขายทอดตลาดโดยวิธีประมูลราคาด้วยปากเปล่า และต้องประมูลราคาไม่ต่ำกว่าราคา ประเมิน

๔. ผู้ประมูลราคาสูงสุด ถือว่าเป็นผู้ประมูลได้ และจะต้องมอบเงินสดไว้ให้คณะกรรมการขาย ทอดตลาดภายหลังจบการประมูลเต็มจำนวนของราคาที่ประมูลได้ แต่ถ้าจังหวัดเห็นว่าราคาสูงสุดที่ผู้ประมูลเสนอ ราคายังไม่เป็นที่พอใจ จังหวัดทรงไว้ซึ่งสิทธิ์ในการขาย หรือไม่ขาย หรือยกเลิกการขายทอดตลาดครั้งนี้ก็ได้ ในกรณี เช่นนี้ ผู้ประมูลจะเรียกค่าเสียหาย ค่าใช้จ่ายใดๆ ไม่ได้ทั้งสิ้น

ประกาศ ณ วันที่ ๕ มิถุนายน พ.ศ. ๒๕๖๙

(ลายเซ็น)

(นางเบญจพร อินทรอุดม)

นายแพทย์เชี่ยวชาญ (ด้านเวชกรรมป้องกัน)

รักษาการในตำแหน่ง ผู้อำนวยการโรงพยาบาลวาปีปทุม

ปฏิบัติราชการแทน ผู้ว่าราชการจังหวัดมหาสารคาม

รายละเอียดแนบท้ายประกาศจังหวัดมหาสารคาม โดยโรงพยาบาลวาปีปทุม
เรื่องขายทอดตลาดครุภัณฑ์ที่ชำรุด เสื่อมสภาพและไม่จำเป็นต้องใช้ในราชการ
ลงวันที่ ๑๒ มิถุนายน ๒๕๖๙

ลำดับที่	รายการครุภัณฑ์	ราคาประเมิน
๑	ครุภัณฑ์การแพทย์ จำนวน ๑๕๐ รายการ	๓๔,๙๘๕.๐๐
๒	ครุภัณฑ์กีฬา จำนวน ๑๐ รายการ	๓,๔๐๐.๐๐
๓	ครุภัณฑ์คอมพิวเตอร์ จำนวน ๘๕ รายการ	๒,๑๓๐.๐๐
๔	ครุภัณฑ์งานบ้านงานครัว จำนวน ๑๑ รายการ	๒,๗๐๐.๐๐
๕	ครุภัณฑ์สำนักงาน จำนวน ๙๗ รายการ	๒๒,๒๐๕.๐๐
๖	ครุภัณฑ์โฆษณาและเผยแพร่ จำนวน ๓ รายการ	๙๐๐.๐๐
รวมทั้งสิ้น		๖๖,๓๒๐.๐๐

ลำดับที่	รายการครุภัณฑ์	ราคาประเมิน
	ครุภัณฑ์ยานพาหนะ จำนวน ๓ รายการ	
๑	รถตู้พยาบาลเครื่องยนต์ดีเซล หมายเลขทะเบียน กข-๔๘๘๙ มหาสารคาม	๖๐,๐๐๐.๐๐
๒	รถยนต์ ๑๒ ที่นั่ง เครื่องยนต์เบนซิน หมายเลขทะเบียน กข-๒๐๒๓ มหาสารคาม	๒๕,๐๐๐.๐๐
๓	รถจักรยานยนต์ขนาด ๑๐๐ ซีซี หมายเลขทะเบียน ต-๒๓๐๕ มหาสารคาม	๓,๐๐๐.๐๐
รวมทั้งสิ้น		๘๘,๐๐๐.๐๐

.....ประธานกรรมการ
(นางพัชรินทร์ จันลคร)

.....กรรมการ
(นางพนารัตน์ มัชปะโม)

.....กรรมการ
(นายปรเมศวร์ ศิริเสาร)

รายละเอียดแนบท้ายประกาศจังหวัดมหาสารคาม

เรื่องขายทอดตลาด ทรัพย์สินชำรุดเสื่อมสภาพและไม่จำเป็น ต้องใช้ในราชการ

ลงวันที่ ๕ มิถุนายน ๒๕๖๙

ครุภัณฑ์การแพทย์

ลำดับ ที่	รายการครุภัณฑ์	รหัส	เลขครุภัณฑ์	วันเดือนปี ที่ได้มา	จำนวน	เหตุผลในการจำหน่าย	ราคาประเมิน ขั้นต่ำ บาท
๑	เครื่องกระตุ้นหัวใจแบบมีจอภาพและเครื่องบันทึก(แบบเคลื่อนที่ AED)	๖	๖๕๑๕-๐๒๗-๐๐๐๑	๑๘-พ.ย.-๕๑	๑	แผงวงจรชำรุดและเสื่อมสภาพตามอายุการใช้งาน	๕๐๐.๐๐
๒	เครื่องควบคุมการให้สารละลายทางเส้นเลือดดำ(Infusion pump)	๒๒	๖๕๑๕-๐๒๕-๑๐๐๑	๓๑-ส.ก.-๕๓	๑	ที่ยึดแตกหักกรอบเสื่อมสภาพ	๑๐๐.๐๐
๓	เครื่องควบคุมการให้สารละลายทางเส้นเลือดดำ(Infusion pump)	๒๐	๖๕๑๕-๐๒๕-๑๐๐๑	๓๐-ก.ค.-๕๓	๑	เครื่องเสื่อมสภาพไม่เก็บแบตเตอรี่ แบตแตกหัก	๑๐๐.๐๐
๔	เครื่องควบคุมการให้สารละลายทางเส้นเลือดดำ(Infusion pump)	๓๕	๖๕๑๕-๐๒๕-๑๐๐๑	๓๐-ม.ย.-๕๖	๑	เปิดไม่ติด แบบบอร์ดเสีย	๑๐๐.๐๐
๕	เครื่องควบคุมการให้สารละลายทางเส้นเลือดดำ(Infusion pump)	๔๖	๖๕๑๕-๐๒๕-๑๐๐๑	๒๗-ก.พ.-๖๐	๑	แผงวงจรชำรุดและเสื่อมสภาพตามอายุการใช้งาน	๑๐๐.๐๐
๖	เครื่องควบคุมการให้สารละลายทางเส้นเลือดดำ(Infusion pump)	๑๒	๖๕๑๕-๐๒๕-๑๐๐๑	๗-พ.ค.-๕๓	๑	แผงวงจรชำรุดและเสื่อมสภาพตามอายุการใช้งาน	๑๐๐.๐๐
๗	เครื่องควบคุมการให้สารละลายทางเส้นเลือดดำ(Infusion pump)	๑๕	๖๕๑๕-๐๒๕-๑๐๐๑	๗-พ.ค.-๕๓	๑	แผงวงจรชำรุดและเสื่อมสภาพตามอายุการใช้งาน	๑๐๐.๐๐
๘	เครื่องฉายแสงอุตราส	๑๓	๖๕๒๐-๐๒๐-๐๐๐๑	๑๑-ก.ค.-๕๔	๑	ที่กดชำรุด	๑๐.๐๐
๙	เครื่องช่วยหายใจชนิดมือบีบสำหรับผู้ใหญ่	๖๐	๖๕๑๕-๐๕๖-๐๐๐๑	๑-ค.ค.-๖๒	๑	ถุงลมแตก ยางเสื่อมสภาพ	๕.๐๐
๑๐	เครื่องซึ้มน้ำหนักชนิดอินทรีย์ที่วัดส่วนสูง(แบบดิจิตอล)	๑	๖๕๓๐-๐๐๙-๐๐๐๖	๒๙-เม.ย.-๕๘	๑	ค่าไม่ได้มาตรฐาน ที่เทียบชำรุดพัง	๑๕๐.๐๐
๑๑	เครื่องซึ้มน้ำหนักชนิดอินทรีย์ที่วัดส่วนสูง	๑๕	๖๕๓๐-๐๐๙-๐๐๐๖	๒๖-มี.ย.-๕๗	๑	ค่าไม่ได้มาตรฐาน ที่เทียบชำรุดพัง	๑๕๐.๐๐
๑๒	เครื่องซึ้มน้ำหนักเด็กอ่อน(แบบดิจิตอล)	๕	๖๕๓๐-๐๐๙-๐๐๐๕	๘-ก.ย.-๕๔	๑	ค่าไม่ได้มาตรฐาน ที่รองตัวเด็กแตกหัก	๑๐๐.๐๐
๑๓	เครื่องซึ้มน้ำหนักหน้าปัดกลมมีที่วัดส่วนสูง	๓	๖๕๓๐-๐๐๙-๐๐๐๔	๑๙-พ.ย.-๕๔	๑	ค่าไม่ได้มาตรฐาน ที่เทียบชำรุดพัง	๑๕๐.๐๐
๑๔	เครื่องซึ้มน้ำหนักหน้าปัดกลมมีที่วัดส่วนสูง	๒	๖๕๓๐-๐๐๙-๐๐๐๔	๑๐-มี.ค.-๕๐	๑	ค่าไม่ได้มาตรฐาน ที่เทียบชำรุดพัง	๑๕๐.๐๐
๑๕	เครื่องเชื่อมถุงพลาสติก	๗	๖๕๓๐-๐๔๕-๐๐๐๑	๑๒-มี.ค.-๖๑	๑	แผงวงจรไหม้	๑๐๐.๐๐
๑๖	เครื่องดูดเสมหะ (Suction)	๕๕	๖๕๑๕-๐๓๗-๐๐๐๑	๒๙-ส.ค.-๕๖	๑	มอเตอร์ไม่ทำงาน	๕๐.๐๐
๑๗	เครื่องดูดเสมหะ (Suction)	๕๖	๖๕๑๕-๐๓๗-๐๐๐๑	๒๙-ส.ค.-๕๖	๑	มอเตอร์ไม่ทำงาน	๕๐.๐๐
๑๘	เครื่องดูดเสมหะ(Suction)	๘๓	๖๕๑๕-๐๓๗-๐๐๐๑	๒๒-พ.ย.-๖๔	๑	เข็มสเกลค้าง แรงดูดไม่เพียงพอ	๕๐.๐๐
๑๙	เครื่องดูดเสมหะ(Suction)	๖๙	๖๕๑๕-๐๓๗-๐๐๐๑	๙-ก.พ.-๖๐	๑	มอเตอร์ไม่ทำงาน	๕๐.๐๐
๒๐	เครื่องดูดเสมหะ(Suction)	๕๘	๖๕๑๕-๐๓๗-๐๐๐๑	๑๔-มี.ค.-๕๗	๑	แรงดันไม่เพียงพอ มอเตอร์ชำรุด	๕๐.๐๐
๒๑	เครื่องดูดเสมหะ(Suction)	๙	๖๕๑๕-๐๓๗-๐๐๐๑	๓-พ.ย.-๕๘	๑	มอเตอร์ไหม้และเสื่อมสภาพตามอายุการใช้งาน	๕๐.๐๐
๒๒	เครื่องตรวจคลื่นหัวใจ(EKG)	๑๓	๖๕๑๕-๐๓๘-๐๐๐๑	๒๔-ก.พ.-๕๗	๑	ปุ่มกดชำรุด หน้าจอเปิดไม่ติดเสื่อมสภาพตามอายุใช้งาน	๒๐๐.๐๐
๒๓	เครื่องตรวจคลื่นหัวใจ(EKG)	๑๘	๖๕๑๕-๐๓๘-๐๐๐๑	๒๗-ส.ค.-๕๘	๑	เมมบอร์ดชำรุด	๒๐๐.๐๐
๒๔	เครื่องตรวจวัดความเข้มข้นของออกซิเจนในเลือดและการเต้นของหัวใจแบบกระเป่า	๒๘	๖๕๓๐-๐๒๖-๑๐๐๒	๒๓-พ.ค.-๕๗	๑	หน้าจอชำรุด	๕.๐๐
๒๕	เครื่องตรวจวัดความเข้มข้นของออกซิเจนในเลือดและการเต้นของหัวใจแบบกระเป่า	๓๗	๖๕๓๐-๐๒๖-๑๐๐๒	๒๖-พ.ค.-๕๙	๑	หน้าจอชำรุด	๕.๐๐
๒๖	เครื่องตรวจหู	๑๒	๖๕๑๕-๐๘๘-๐๐๐๑	๒๙-ส.ค.-๕๘	๑	กระจกเลนส์แตกถลาย	๕๐.๐๐
๒๗	เครื่องตรวจอวัยวะภายในด้วยคลื่นความถี่สูง (Ultrasound)	๓	๖๕๒๕-๐๐๘-๑๐๐๑	๑๐-มี.ย.-๕๒	๑	หน้าจอตัดเปิดไม่ติดเสื่อมสภาพตามอายุการใช้งาน	๒๐๐.๐๐
๒๘	เครื่องตรวจอวัยวะภายในด้วยคลื่นความถี่สูง(Ultrasound)	๔	๖๕๑๕-๐๐๘-๑๐๐๑	๑๗-มี.ค.-๕๕	๑	หน้าจอตัดเปิดไม่ติดเสื่อมสภาพตามอายุการใช้งาน	๒๐๐.๐๐
๒๙	เครื่องติดตามการทำงานของหัวใจ (Multi- Parameter Patient Monitor) With SpO๒ , NIBP	๔	๖๕๑๕-๐๒๗-๒๐๐๑	๑๕-ก.พ.-๕๓	๑	แบตเตอรี่ชำรุดสายเสื่อมสภาพตามอายุการใช้งาน	๒๐๐.๐๐
๓๐	เครื่องติดตามการทำงานของหัวใจ (Multi- Parameter Patient Monitor) With SpO๒ , NIBP	๖	๖๕๑๕-๐๒๗-๒๐๐๑	๑-ก.พ.-๕๓	๑	แบตเตอรี่ชำรุดสายเสื่อมสภาพตามอายุการใช้งาน	๒๐๐.๐๐
๓๑	เครื่องติดตามการทำงานของหัวใจ (Multi- Parameter Patient Monitor) With SpO๒ , NIBP	๑๕	๖๕๑๕-๐๒๗-๒๐๐๑	๒๖-ก.ย.-๕๕	๑	แบตเตอรี่ชำรุดสายเสื่อมสภาพตามอายุการใช้งาน	๒๐๐.๐๐
๓๒	เครื่องติดตามสัญญาณชีพ	๒	๖๕๑๕-๐๒๗-๒๐๐๑	๒๓-ก.ย.-๕๑	๑	แบตเตอรี่ชำรุดสายเสื่อมสภาพตามอายุการใช้งาน	๒๐๐.๐๐
๓๓	เครื่องนั่งร้านเข็ญลินทรีย์แบบอัตโนมัติขนาด ๑๐๐ ลิตร	๑	๖๕๓๐-๐๐๓-๑๕๒๖	๑-ส.ค.-๕๒	๑	แผงวงจรไหม้	๑,๐๐๐.๐๐
๓๔	เครื่องบันทึกการบีบตัวของมดลูกและการเต้นของหัวใจเด็กในครรภ์ (NST)	๑	๖๕๑๕-๐๒๗-๒๐๐๔	๒๕-ก.ค.-๕๘	๑	สายต่อชำรุด หน้าจอเปิดไม่ติด	๓๐๐.๐๐
	ยอดยกไป						๕,๑๗๕.๐๐

รายละเอียดแนบท้ายประกาศจังหวัดมหาสารคาม

เรื่องขายทอดตลาด ทรัพย์สินที่จำนองและไม่ได้เป็น ต้องใช้ในราชการ

ลงวันที่ ๕ มิถุนายน ๒๕๖๙

ครุภัณฑ์การแพทย์

ลำดับ ที่	รายการครุภัณฑ์	รหัส	เลขครุภัณฑ์	วันเดือนปี ที่ได้นำ	จำ นวน	เหตุผลในการจำหน่าย	ราคาประเมิน ขั้นต่ำ บาท
	ยอดยกมา						๕,๑๗๕.๐๐
๓๕	เครื่องบันทึกการบีบตัวของมดลูกและการเต้นของหัวใจเด็กในครรภ์(NST)	๒	๖๕๑๕-๐๒๗-๒๐๐๔	๒๕-มี.ค.-๕๔	๑	มอเตอร์ชำรุดเครื่องเสื่อมสภาพ	๓๐๐.๐๐
๓๖	เครื่องผลิตออกซิเจน (Oxygen Concentrator)	๓	๖๕๑๕-๐๐๓-๔๔๐๖	๒๕-มี.ค.-๕๘	๑	สายไฟขาดชำรุด หัวฟังใช้งานไม่ได้	๒๐๐.๐๐
๓๗	เครื่องผลิตออกซิเจน(Oxygen Concentrator)	๕	๖๕๑๕-๐๐๓-๔๔๐๖	๒๐-ธ.ค.-๕๙	๑	ปรอทรั่วปริมาณปรอทไม่ได้มาตรฐาน	๒๐๐.๐๐
๓๘	เครื่องฟังเสียงหัวใจเด็กในครรภ์	๙	๖๕๑๕-๐๒๗-๑๐๐๕	๒๕-ก.พ.-๕๒	๑	ปรอทรั่วปริมาณปรอทไม่ได้มาตรฐาน ที่ลือคผาชำรุด	๑๐๐.๐๐
๓๙	เครื่องฟังเสียงหัวใจเด็กในครรภ์	๑๓	๖๕๑๕-๐๒๗-๑๐๐๕	๑๘-มี.ย.-๕๗	๑	ปรอทรั่วปริมาณปรอทไม่ได้มาตรฐาน ที่ลือคผาชำรุด	๑๐๐.๐๐
๔๐	เครื่องวัดความดันโลหิตชนิดตั้งโต๊ะเด็ก-ผู้ใหญ่	๘๘	๖๕๑๕-๐๖๙-๐๐๐๒	๒๒-ธ.ค.-๕๔	๑	ปรอทรั่วปริมาณปรอทไม่ได้มาตรฐาน ที่ลือคผาชำรุด	๒๐.๐๐
๔๑	เครื่องวัดความดันโลหิตชนิดตั้งโต๊ะเด็ก-ผู้ใหญ่	๑๒๖	๖๕๑๕-๐๖๙-๐๐๐๒	๒๔-ก.พ.-๖๐	๑	ปรอทรั่วปริมาณปรอทไม่ได้มาตรฐาน ที่ลือคผาชำรุด	๒๐.๐๐
๔๒	เครื่องวัดความดันโลหิตชนิดตั้งโต๊ะเด็ก-ผู้ใหญ่	๑๑๕	๖๕๑๕-๐๖๙-๐๐๐๒	๒๕-ก.ย.-๕๖	๑	ปรอทรั่วปริมาณปรอทไม่ได้มาตรฐาน ที่ลือคผาชำรุด	๒๐.๐๐
๔๓	เครื่องวัดความดันโลหิตชนิดตั้งโต๊ะเด็ก-ผู้ใหญ่	๑๑๒	๖๕๑๕-๐๖๙-๐๐๐๒	๒๕-ก.ย.-๕๖	๑	แบตเตอรี่ชำรุดสายเชื่อมสภาพตามอายุการใช้งาน	๒๐.๐๐
๔๔	เครื่องวัดความดันโลหิตชนิดตั้งโต๊ะเด็ก-ผู้ใหญ่	๘๒	๖๕๑๕-๐๖๙-๐๐๐๒	๓๑-มี.ค.-๕๓	๑	แบตเตอรี่ชำรุดสายเชื่อมสภาพตามอายุการใช้งาน	๒๐.๐๐
๔๕	เครื่องวัดความดันโลหิตแบบอัตโนมัติ(Automatic Blood Pressure Monitor)	๙๘	๖๕๑๕-๐๖๙-๐๐๐๔	๘-มี.ย.-๖๓	๑	แบตเตอรี่ชำรุดสายเชื่อมสภาพตามอายุการใช้งาน	๑๐.๐๐
๔๖	เครื่องวัดความดันโลหิตแบบอัตโนมัติ(Automatic Blood Pressure Monitor)	๘๖	๖๕๑๕-๐๖๙-๐๐๐๔	๒๕-ก.ย.-๕๖	๑	แบตเตอรี่ชำรุดสายเชื่อมสภาพตามอายุการใช้งาน	๑๐.๐๐
๔๗	เครื่องวัดความดันโลหิตแบบอัตโนมัติแบบมีขาตั้ง	๑๒	๖๕๑๕-๐๖๙-๐๐๐๕	๒๓-มี.ค.-๖๑	๑	แบตเตอรี่ชำรุดสายเชื่อมสภาพตามอายุการใช้งาน	๑๐.๐๐
๔๘	เครื่องวัดความดันโลหิตแบบอัตโนมัติแบบมีขาตั้ง	๔	๖๕๑๕-๐๖๙-๐๐๐๕	๑๖-ก.พ.-๖๐	๑	ชำรุดตามสภาพการใช้งานควบคุมแสงไม่ได้	๑๐.๐๐
๔๙	เครื่องวัดความดันโลหิตอัตโนมัติ	๒๒	๖๕๑๕-๐๖๙-๐๑๐๑	๑-ธ.ค.-๕๕	๑	ชำรุดตามสภาพการใช้งาน	๑๐.๐๐
๕๐	เครื่องส่องเด็กหัวเหลืองแบบทางเดียว	๑	๖๕๑๕-๐๓๑-๐๒๐๒	๔-มี.ค.-๓๗	๑	ชำรุดตามสภาพการใช้งานควบคุมความร้อนไม่ได้	๒๐๐.๐๐
๕๑	เครื่องให้การรักษาดูด้วยคลื่นเสียงอัลตรา (Untrasonic Therapy Unit)	๒	๖๕๓๐-๐๐๕-๑๑๐๕	๒๒-พ.ย.-๕๓	๑	ตัวถังผุกร่อนเสื่อมสภาพตามอายุการใช้งาน	๑๐๐.๐๐
๕๒	เครื่องให้ความอบอุ่นทารกแรกเกิด(Radiant Warmer)	๒	๖๕๑๕-๐๓๑-๐๒๐๑	๕-มี.ค.-๖๑	๑	ตัวถังผุกร่อนเสื่อมสภาพตามอายุการใช้งาน	๒๐๐.๐๐
๕๓	เครื่องอัดอากาศทางทันตกรรมชนิดใช้น้ำมัน(Oil Lubricated Dental Air Compresso	๘	๖๕๒๐๐๐๘๐๐๐๑	๓๐-ค.ค.-๕๙	๑	แมงวงจรรยาชำรุดและเสื่อมสภาพตามอายุการใช้งาน	๒๕๐.๐๐
๕๔	เครื่องอัดอากาศทางทันตกรรมชนิดใช้น้ำมัน(Oil Lubricated Dental Air Compresso	๑	๖๕๒๐๐๐๘๐๐๐๑	๑-ค.ค.-๖๘	๑	โครงเหล็กชำรุดและเสื่อมสภาพตามอายุการใช้งาน	๒๕๐.๐๐
๕๕	เครื่องอัดอากาศทางทันตกรรมชนิดไม่ใช้น้ำมัน(Oil-less dental air compressor)	๓	๖๕๒๐-๐๐๘-๐๐๐๒	๑๒-ก.ค.-๕๔	๑	ชำรุดตามสภาพการใช้งาน	๒๕๐.๐๐
๕๖	เครื่องอัดอากาศทางทันตกรรมชนิดไม่ใช้น้ำมัน(Oil-less dental air compressor)	๑๑	๖๕๒๐-๐๐๘-๐๐๐๒	๗-ก.ย.-๕๙	๑	ชำรุดตามสภาพการใช้งาน	๒๕๐.๐๐
๕๗	เครื่องเอกซเรย์ขนาดไม่น้อยกว่า ๓๐๐ เอ็ม เอ. พร้อมอุปกรณ์	๔	๖๕๒๕-๐๐๕-๐๐๐๑	๑๖-มี.ค.-๕๘	๑	ชำรุดตามสภาพการใช้งาน	๑๕,๐๐๐.๐๐
๕๘	เครื่องเอกซเรย์พื้น ขนาดไม่น้อยกว่า ๑๐ เอ็ม เอ	๑	๖๕๒๕-๐๐๕-๑๐๐๑	๑-ค.ค.-๓๙	๑	แมงวงจรรยาชำรุดและเสื่อมสภาพตามอายุการใช้งาน	๓๐๐.๐๐
๕๙	เครื่องเอกซเรย์พื้นขนาดไม่น้อยกว่า ๑๐ เอ็ม เอ	๒	๖๕๒๕-๐๐๕-๑๐๐๑	๒-มี.ย.-๓๙	๑	แมงวงจรรยาชำรุดและเสื่อมสภาพตามอายุการใช้งาน	๓๐๐.๐๐
๖๐	ตู้อบเด็กพร้อมอุปกรณ์	๓	๖๕๑๕-๐๙๕-๐๐๐๑	๑-ค.ค.-๕๕	๑	ที่ปรับระดับชำรุดไม่สามารถปรับระดับได้	๓๐๐.๐๐
๖๑	ตู้อบเด็กพร้อมอุปกรณ์	๔	๖๕๑๕-๐๙๕-๐๐๐๑	๑-ก.ย.-๕๘	๑	โครงเหล็กพืด ที่ปรับระดับชำรุดไม่สามารถปรับระดับได้	๓๐๐.๐๐
๖๒	เตียงคนไข้แบบธรรมดา(Simmond)	๖๗	๖๕๓๐-๐๐๑-๐๐๐๑	๑๘-พ.ค.-๕๔	๑	โครงเหล็กพืด ที่ปรับระดับชำรุดไม่สามารถปรับระดับได้	๒๐๐.๐๐
๖๓	เตียงคนไข้ปรับระดับได้ (Flowler)	๘	๖๕๓๐-๐๐๑-๐๐๐๓	๑๑-มี.ค.-๕๐	๑	โครงเหล็กพืด ที่ปรับระดับชำรุดไม่สามารถปรับระดับได้	๒๐๐.๐๐
๖๔	เตียงคนไข้ปรับระดับได้ (Flowler)	๑๑	๖๕๓๐-๐๐๑-๐๐๐๓	๓๐-มี.ย.-๕๐	๑	โครงเหล็กพืด ที่ปรับระดับชำรุดไม่สามารถปรับระดับได้	๒๐๐.๐๐
๖๕	เตียงคนไข้ปรับระดับได้ (Flowler)	๑๒	๖๕๓๐-๐๐๑-๐๐๐๓	๓๐-มี.ย.-๕๐	๑	โครงเหล็กพืด ที่ปรับระดับชำรุดไม่สามารถปรับระดับได้	๒๐๐.๐๐
๖๖	เตียงคนไข้ปรับระดับได้ (Flowler)	๑๗	๖๕๓๐-๐๐๑-๐๐๐๓	๒๙-พ.ย.-๕๗	๑	โครงเหล็กพืด ที่ปรับระดับชำรุดไม่สามารถปรับระดับได้	๒๐๐.๐๐
๖๗	เตียงคนไข้ปรับระดับได้ (Flowler)	๑๘	๖๕๓๐-๐๐๑-๐๐๐๓	๒๙-พ.ย.-๕๗	๑	โครงเหล็กพืด ที่ปรับระดับชำรุดไม่สามารถปรับระดับได้	๒๐๐.๐๐
	ยอดยกไป						๒๕,๑๒๕.๐๐

รายละเอียดแนบท้ายประกาศจังหวัดมหาสารคาม

เรื่องขายทอดตลาด ครุภัณฑ์ชำรุดเสื่อมสภาพและไม่จำเป็น ต้องใช้ในราชการ

ลงวันที่ ๕ มิถุนายน ๒๕๖๔

ครุภัณฑ์การแพทย์

ลำดับ ที่	รายการครุภัณฑ์	รหัส	เลขครุภัณฑ์	วันเดือนปี ที่เดิม	จำ นวน	เหตุผลในการจำหน่าย	ราคาประเมิน ขั้นต่ำ บาท
	ยอดยกมา						๒๕,๑๒๕.๐๐
๖๘	เตียงคนไข้ปรับระดับได้ (Flowler)	๑๙	๖๕๓๐-๐๐๑-๐๐๐๓	๒๙-พ.ย.-๕๗	๑	โครงเหล็กผุพัง ที่ปรับระดับชำรุดไม่สามารถปรับระดับได้	๒๐๑.๐๐
๖๙	เตียงคนไข้ปรับระดับได้ (Flowler)	๕๖	๖๕๓๐-๐๐๑-๐๐๐๓	๑๔-ก.พ.-๕๔	๑	โครงเหล็กผุพัง ที่ปรับระดับชำรุดไม่สามารถปรับระดับได้	๒๐๑.๐๐
๗๐	เตียงคนไข้ปรับระดับได้ (Flowler)	๕๕	๖๕๓๐-๐๐๑-๐๐๐๓	๑๔-มี.ค.-๕๐	๑	โครงเหล็กผุพัง ที่ปรับระดับชำรุดไม่สามารถปรับระดับได้	๒๐๑.๐๐
๗๑	เตียงคนไข้ปรับระดับได้แบบ ๓ โถ	๓๘	๖๕๓๐-๐๐๑-๐๐๐๒	๑๘-ม.ค.-๖๐	๑	โครงเหล็กผุพัง ที่ปรับระดับชำรุดไม่สามารถปรับระดับได้	๒๐๑.๐๐
๗๒	เตียงคนไข้ปรับระดับได้แบบ ๓ โถ	๑	๖๕๓๐-๐๐๑-๐๐๐๒	๑๐-เม.ย.-๕๒	๑	โครงเหล็กผุพัง ที่ปรับระดับชำรุดไม่สามารถปรับระดับได้	๒๐๑.๐๐
๗๓	เตียงทำคลอด	๑	๖๕๓๐-๐๒๙-๐๐๐๑	๑-ค.ค.-๗๒	๑	ชำรุดตามสภาพการใช้งาน	๒๐๑.๐๐
๗๔	โต๊ะคลุมเตียง (Cover Bed)	๓๓	๖๕๓๐-๐๓๔-๐๐๐๔	๒๖-มิ.ย.-๕๗	๑	โครงเหล็กผุพัง	๒๐.๐๐
๗๕	ยูนิททำฟันสนาม (Mobile Dental Unit)	๑	๖๕๒๐-๐๐๗-๐๐๐๓	๑-ก.ย.-๗๔	๑	ชำรุดตามสภาพการใช้งาน	๒๐๑.๐๐
๗๖	ยูนิททำฟันสนาม (Mobile Dental Unit)	๒	๖๕๒๐-๐๐๗-๐๐๐๓	๔-ค.ค.-๕๑	๑	ชำรุดตามสภาพการใช้งาน	๒๐๑.๐๐
๗๗	เครื่องอุ่นสไลด์(slid warmer)	๑	๖๕๑๕-๐๐๒-๐๐๐๒	๑๓-พ.ค.-๕๘	๑	ชำรุดตามสภาพการใช้งาน	๒๐๑.๐๐
๗๘	เครื่องผลิตออกซิเจน(Oxyen Concentrator)	๑	๖๕๑๕-๐๐๓-๔๔๐๖	๕-ม.ค.-๕๘	๑	ชำรุดตามสภาพการใช้งาน	๒๐๑.๐๐
๗๙	เครื่องผลิตออกซิเจน(Oxyen Concentrator)	๔	๖๕๑๕-๐๐๓-๔๔๐๖	๒๕-ก.พ.-๕๘	๑	ชำรุดตามสภาพการใช้งาน	๒๐๑.๐๐
๘๐	เครื่องให้ออกซิเจนผสมอากาศอัตราการไหลสูง(Humidifier with integrated flow generato)	๑	๖๕๑๕-๐๐๓-๕๒๐๑	๗-ก.ค.-๕๙	๑	ชำรุดตามสภาพการใช้งาน	๑๐๑.๐๐
๘๑	เครื่องควบคุมการให้สารละลายทางเส้นเลือดดำ(Infusion Pum)	๑๓	๖๕๑๕-๐๒๕-๑๐๐๑	๗-พ.ค.-๕๓	๑	เครื่องเสื่อมสภาพไม่เก็บแบตเตอรี่ แบตแตกหัก	๑๐๑.๐๐
๘๒	เครื่องควบคุมการให้สารละลายทางเส้นเลือดดำ(Infusion Pum)	๑๖	๖๕๑๕-๐๒๕-๑๐๐๑	๗-พ.ค.-๕๓	๑	เปิดไม่ติด เมมบอร์ดเสีย	๑๐๑.๐๐
๘๓	เครื่องควบคุมการให้สารละลายทางเส้นเลือดดำ(Infusion Pum)	๑๗	๖๕๑๕-๐๒๕-๑๐๐๑	๗-พ.ค.-๕๓	๑	แผงวงจรชำรุดและเสื่อมสภาพตามอายุการใช้งาน	๑๐๑.๐๐
๘๔	เครื่องควบคุมการให้สารละลายทางเส้นเลือดดำ(Infusion Pum)	๓๐	๖๕๑๕-๐๒๕-๑๐๐๑	๑๘-ธ.ค.-๕๕	๑	แผงวงจรชำรุดและเสื่อมสภาพตามอายุการใช้งาน	๑๐๑.๐๐
๘๕	เครื่องควบคุมการให้สารละลายทางเส้นเลือดดำ(Infusion Pum)	๓๒	๖๕๑๕-๐๒๕-๑๐๐๑	๑๒-ก.พ.-๕๖	๑	แผงวงจรชำรุดและเสื่อมสภาพตามอายุการใช้งาน	๑๐๑.๐๐
๘๖	เครื่องควบคุมการให้สารละลายทางเส้นเลือดดำ(Infusion Pum)	๓๗	๖๕๑๕-๐๒๕-๑๐๐๑	๑๓-มิ.ย.-๕๖	๑	แผงวงจรชำรุดและเสื่อมสภาพตามอายุการใช้งาน	๑๐๑.๐๐
๘๗	เครื่องควบคุมการให้สารละลายทางเส้นเลือดดำ(Infusion Pum)	๑	๖๕๑๕-๐๒๕-๑๐๐๑	๓๐-ก.ค.-๕๘	๑	แผงวงจรชำรุดและเสื่อมสภาพตามอายุการใช้งาน	๑๐๑.๐๐
๘๘	เครื่องควบคุมการให้สารละลายทางเส้นเลือดดำ(Infusion Pum)	๑๑	๖๕๑๕-๐๒๕-๑๐๐๑	๓๐-ก.ค.-๕๓	๑	แผงวงจรชำรุดและเสื่อมสภาพตามอายุการใช้งาน	๑๐๑.๐๐
๘๙	เครื่องกระตุ้นหัวใจแบบมีจอภาพและเครื่องบันทึก	๘	๖๕๑๕-๐๒๗-๐๐๐๑	๑๗-มิ.ย.-๕๓	๑	แผงวงจรชำรุดและเสื่อมสภาพตามอายุการใช้งาน	๒๐๑.๐๐
๙๐	เครื่องกระตุ้นหัวใจแบบมีจอภาพและเครื่องบันทึก	๑๒	๖๕๑๕-๐๒๗-๐๐๐๑	๗-พ.ย.-๕๙	๑	แผงวงจรชำรุดและเสื่อมสภาพตามอายุการใช้งาน	๒๐๑.๐๐
๙๑	เครื่องติดตามการทำงานของหัวใจ (Multi- Parameter Patient Monitor) With SpO๒ , NIBP	๘	๖๕๑๕-๐๒๗-๒๐๐๑	๑๙-ธ.ค.-๕๔	๑	หน้าจอเปิดไม่ติด เครื่องไม่ทำงาน	๒๐๑.๐๐
๙๒	เครื่องติดตามการทำงานของหัวใจ (Multi- Parameter Patient Monitor) With SpO๒ , NIBP	๗	๖๕๑๕-๐๒๗-๒๐๐๑	๑๑-ธ.ค.-๕๔	๑	หน้าจอเปิดไม่ติด เครื่องไม่ทำงาน	๒๐๑.๐๐
๙๓	เครื่องติดตามการทำงานของหัวใจ (Multi- Parameter Patient Monitor) With SpO๒ , NIBP	๑๘	๖๕๑๕-๐๒๗-๒๐๐๑	๓๐-เม.ย.-๕๗	๑	หน้าจอเปิดไม่ติด เครื่องไม่ทำงาน	๒๐๑.๐๐
๙๔	เครื่องติดตามการทำงานของหัวใจ (Multi- Parameter Patient Monitor) With SpO๒ , NIBP	๑	๖๕๑๕-๐๒๗-๒๐๐๑	๒๑-ม.ค.-๕๑	๑	หน้าจอเปิดไม่ติด เครื่องไม่ทำงาน	๒๐๑.๐๐
๙๕	เครื่องติดตามการทำงานของหัวใจ (Multi- Parameter Patient Monitor) With SpO๒ , NIBP	๒๖	๖๕๑๕-๐๒๗-๒๐๐๑	๒๔-พ.ย.-๕๙	๑	หน้าจอเปิดไม่ติด เครื่องไม่ทำงาน	๒๐๑.๐๐
๙๖	เครื่องส่องไฟเด็กตัวเหลือง(Phototherapy)	๑	๖๕๑๕-๐๓๑-๐๒๐๑	๑๖-ม.ค.-๕๑	๑	ปรับขึ้น-ลงไม่ได้ เสื่อมสภาพตามอายุการใช้งาน	๑๐๑.๐๐
๙๗	เครื่องส่องไฟเด็กตัวเหลือง(Phototherapy)	๒	๖๕๑๕-๐๓๑-๐๒๐๑	๘-ก.ย.-๕๘	๑	ปรับขึ้น-ลงไม่ได้ เสื่อมสภาพตามอายุการใช้งาน	๑๐๑.๐๐
๙๘	เครื่องดูดเสมหะ(Suction)	๓๑	๖๕๑๕-๐๓๗-๐๐๐๑	๒๒-มิ.ย.-๕๔	๑	เครื่องไม่ทำงาน ไม่มีแรงดูด	๕๐.๐๐
๙๙	เครื่องดูดเสมหะ(Suction)	๓๔	๖๕๑๕-๐๓๗-๐๐๐๑	๕-ค.ค.-๕๔	๑	เครื่องไม่ทำงาน ไม่มีแรงดูด	๕๐.๐๐
	ยอดยกไป						๒๙,๙๔๕.๐๐

รายละเอียดแนบท้ายประกาศจังหวัดมหาสารคาม

เรื่องขายทอดตลาด ครุภัณฑ์ชำรุดเสื่อมสภาพและไม่จำเป็น ต้องใช้ในราชการ

ลงวันที่ ๕ มิถุนายน ๒๕๖๙

ครุภัณฑ์การแพทย์

ลำดับ ที่	รายการครุภัณฑ์	รหัส	เลขครุภัณฑ์	วันเดือนปี ที่เข้ามา	จำ นวน	เหตุผลในการจำหน่าย	ราคาประเมิน ขั้นต่ำ บาท
	ยอดยกมา						๒๙,๙๔๕.๐๐
๑๐๐	เครื่องดูดเสมหะ(Suction)	๕๘	๖๕๑๕-๐๓๗-๐๐๐๑	๑๔-ม.ค.-๕๗	๑	เครื่องไม่ทำงาน ไม่มีแรงดูด	๕๐.๐๐
๑๐๑	เครื่องดูดเสมหะ(Suction)	๘๑	๖๕๑๕-๐๓๗-๐๐๐๑	๒๒-พ.ย.-๖๕	๑	เครื่องไม่ทำงาน ไม่มีแรงดูด	๕๐.๐๐
๑๐๒	เครื่องดูดเสมหะ(Suction)	๘๒	๖๕๑๕-๐๓๗-๐๐๐๑	๒๒-พ.ย.-๖๕	๑	เครื่องไม่ทำงาน ไม่มีแรงดูด	๕๐.๐๐
๑๐๓	เครื่องมือส่องตรวจหู คอ จมูก	๓	๖๕๑๕-๐๕๓-๐๐๒๐	๒๔-ม.ค.-๖๓	๑	ไม่มีกระจำเลนส์	๕๐.๐๐
๑๐๔	เครื่องมือส่องตรวจหู-ตา	๖	๖๕๑๕-๐๕๘-๐๐๐๑	๒๖-พ.ค.-๕๓	๑	ไม่มีกระจำเลนส์	๕๐.๐๐
๑๐๕	เครื่องวัดความดันโลหิตชนิดตั้งพื้น	๘	๖๕๑๕-๐๖๙-๐๐๐๑	๑-ธ.ค.-๕๘	๑	ปรอมรั่ว วัดค่าไม่ตรง	๒๐.๐๐
๑๐๖	เครื่องวัดความดันโลหิตชนิดตั้งโต๊ะเด็ก-ผู้ใหญ่	๑๑๖	๖๕๑๕-๐๖๙-๐๐๐๒	๒๒-ก.ย.-๕๖	๑	ปรอมรั่ว วัดค่าไม่ตรง	๒๐.๐๐
๑๐๗	เครื่องวัดความดันโลหิตชนิดตั้งโต๊ะเด็ก-ผู้ใหญ่	๑๑๙	๖๕๑๕-๐๖๙-๐๐๐๒	๒๕-ก.ย.-๕๖	๑	ปรอมรั่ว วัดค่าไม่ตรง	๒๐.๐๐
๑๐๘	เครื่องวัดความดันโลหิตแบบอัตโนมัติ(Automatic lood Pressure Monitoor)	๓๖	๖๕๑๕-๐๖๙-๐๐๐๔	๕-ก.พ.-๕๒	๑	หน้าจอเปิดไม่ติด เครื่องไม่ทำงาน	๑๐.๐๐
๑๐๙	เครื่องวัดความดันโลหิตแบบอัตโนมัติแบบมีขาตั้ง	๕	๖๕๑๕-๐๖๙-๐๐๐๕	๑๖-ก.พ.-๖๐	๑	หน้าจอเปิดไม่ติด เครื่องไม่ทำงาน	๑๐.๐๐
๑๑๐	เครื่องตรวจหู	๙	๖๕๑๕-๐๘๘-๐๐๐๑	๑๓-ก.พ.-๕๕	๑	ข้อต่อหักงอชำรุด	๕๐.๐๐
๑๑๑	ตู้อบเด็กพร้อมอุปกรณ์	๖	๖๕๑๕-๐๙๕-๐๐๐๑	๘-พ.ค.-๖๑	๑	เสื่อมสภาพตามอายุการใช้งาน	๒๐๐.๐๐
๑๑๒	เก้าอี้ทำฟันสนามโครเหล็ก	๑๗	๖๕๒๐-๐๐๖-๐๐๐๑	๑๔-ธ.ค.-๖๑	๑	โครเหล็กบุพัง	๑๐.๐๐
๑๑๓	เก้าอี้สำหรับผู้ป่วยทันตแพทย์ โครเหล็กบุพองน้ำปรับระดับได้	๓	๖๕๒๐-๐๐๖-๐๐๐๒	๑-ธ.ค.-๖๗	๑	โครเหล็กบุพัง พองน้ำยุบตัว	๕.๐๐
๑๑๔	เก้าอี้สำหรับผู้ป่วยทันตแพทย์ โครเหล็กบุพองน้ำปรับระดับได้	๕	๖๕๒๐-๐๐๖-๐๐๐๒	๕-ธ.ค.-๕๒	๑	โครเหล็กบุพัง พองน้ำยุบตัว	๕.๐๐
๑๑๕	เครื่องอัดอากาศทางทันตกรรมชนิดใช้น้ำมัน(Oil Lubricated Dental Air Compresso)	๑	๖๕๒๐-๐๐๘-๐๐๐๑	๑-ธ.ค.-๖๙	๑	ชำรุดตามสภาพการใช้งาน	๒๕๐.๐๐
๑๑๖	เครื่องอัดอากาศทางทันตกรรมชนิดใช้น้ำมัน(Oil Lubricated Dental Air Compresso)	๑๔	๖๕๒๐-๐๐๘-๐๐๐๑	๒๖-ธ.ค.-๕๔	๑	ชำรุดตามสภาพการใช้งาน	๒๕๐.๐๐
๑๑๗	เครื่องฉายแสงอุตราส	๑๙	๖๕๒๐-๐๒๐-๐๐๐๑	๑๗-มิ.ย.-๕๗	๑	ชำรุดตามสภาพการใช้งาน	๑๐.๐๐
๑๑๘	เครื่องฉายแสงอุตราส	๒๐	๖๕๒๐-๐๒๐-๐๐๐๑	๑๗-มิ.ย.-๕๘	๑	ชำรุดตามสภาพการใช้งาน	๑๐.๐๐
๑๑๙	เครื่องฉายแสงอุตราส	๒๒	๖๕๒๐-๐๒๐-๐๐๐๑	๓-ธ.ค.-๕๘	๑	ชำรุดตามสภาพการใช้งาน	๑๐.๐๐
๑๒๐	เครื่องฉายแสงอุตราส	๒๖	๖๕๒๐-๐๒๐-๐๐๐๑	๒-เม.ย.-๖๑	๑	ชำรุดตามสภาพการใช้งาน	๑๐.๐๐
๑๒๑	เครื่องฉายแสงอุตราส	๒๗	๖๕๒๐-๐๒๐-๐๐๐๑	๒-เม.ย.-๖๑	๑	ชำรุดตามสภาพการใช้งาน	๑๐.๐๐
๑๒๒	เครื่องฉายแสงอุตราส	๒๘	๖๕๒๐-๐๒๐-๐๐๐๑	๒-เม.ย.-๖๑	๑	ชำรุดตามสภาพการใช้งาน	๑๐.๐๐
๑๒๓	เครื่องฉายแสงอุตราส	๒๙	๖๕๒๐-๐๒๐-๐๐๐๑	๑๒-เม.ย.-๖๒	๑	ชำรุดตามสภาพการใช้งาน	๑๐.๐๐
๑๒๔	เครื่องฉายแสงอุตราส	๓๑	๖๕๒๐-๐๒๐-๐๐๐๑	๑๒-เม.ย.-๖๒	๑	ชำรุดตามสภาพการใช้งาน	๑๐.๐๐
๑๒๕	เครื่องฉายแสงอุตราส	๓๓	๖๕๒๐-๐๒๐-๐๐๐๑	๑๒-เม.ย.-๖๒	๑	ชำรุดตามสภาพการใช้งาน	๑๐.๐๐
๑๒๖	เครื่องผลิตออกซิเจน(Oxygen Concentrator)	๒	๖๕๑๕-๐๐๓-๕๔๐๖	๒๙-ม.ค.-๕๘	๑	ชำรุดตามสภาพการใช้งาน	๒๐๐.๐๐
๑๒๗	เครื่องตรวจอวัยวะภายในด้วยคลื่นความถี่สูง(Ultrasound)	๗	๖๕๒๕-๐๐๘-๑๑๐๑	๒-ธ.ค.-๕๖	๑	ชำรุดตามสภาพการใช้งาน	๓๐๐.๐๐
๑๒๘	เตียงคนไข้แบบธรรมดา(Simmond)	๓๕	๖๕๓๐-๐๐๑-๐๐๐๑	๑-ธ.ค.-๖๒	๑	โครเหล็กบุพัง ที่ปรับระดับชำรุดไม่สามารถปรับระดับได้	๒๐๐.๐๐
๑๒๙	เตียงคนไข้ปรับระดับได้แบบ ๓ โถ	๖	๖๕๓๐-๐๐๑-๐๐๐๒	๒๖-ธ.ค.-๕๗	๑	โครเหล็กบุพัง ที่ปรับระดับชำรุดไม่สามารถปรับระดับได้	๒๐๐.๐๐
๑๓๐	เตียงคนไข้ปรับระดับได้แบบ ๓ โถ	๑๐	๖๕๓๐-๐๐๑-๐๐๐๒	๒๖-ธ.ค.-๕๗	๑	โครเหล็กบุพัง ที่ปรับระดับชำรุดไม่สามารถปรับระดับได้	๒๐๐.๐๐
๑๓๑	เตียงคนไข้ปรับระดับได้แบบ ๓ โถ	๑๒	๖๕๓๐-๐๐๑-๐๐๐๒	๒๖-ธ.ค.-๕๗	๑	โครเหล็กบุพัง ที่ปรับระดับชำรุดไม่สามารถปรับระดับได้	๒๐๐.๐๐
	ยอดยกไป						๓๒,๔๓๕.๐๐

รายละเอียดแนบท้ายประกาศจังหวัดมหาสารคาม

เรื่องขายทอดตลาด ครุภัณฑ์ชำรุดเสื่อมสภาพและไม่จำเป็น ต้องใช้ในราชการ

ลงวันที่ ๕ มิถุนายน ๒๕๖๙

ครุภัณฑ์การแพทย์

ลำดับ ที่	รายการครุภัณฑ์	รหัส	เลขครุภัณฑ์	วันเดือนปี ที่ได้มา	จำ นวน	เหตุผลในการจำหน่าย	ราคาประเมิน ขั้นต่ำ บาท
	ยอดยกมา						๓๒,๔๓๕.๐๐
๑๓๒	เตียงคนไข้ปรับระดับได้แบบ ๓ โถ	๑๕	๖๕๓๐-๐๐๑-๐๐๐๒	๒๖-ธ.ค.-๕๗	๑	โครงเหล็กผุพัง ที่ปรับระดับชำรุดไม่สามารถปรับระดับได้	๒๐๐.๐๐
๑๓๓	เตียงคนไข้ปรับระดับได้แบบ ๓ โถ	๓๒	๖๕๓๐-๐๐๑-๐๐๐๒	๑๘-ม.ค.-๖๐	๑	โครงเหล็กผุพัง ที่ปรับระดับชำรุดไม่สามารถปรับระดับได้	๒๐๐.๐๐
๑๓๔	เตียงคนไข้ปรับระดับได้แบบ ๓ โถ	๔๓	๖๕๓๐-๐๐๑-๐๐๐๒	๑๘-ก.ย.-๖๐	๑	โครงเหล็กผุพัง ที่ปรับระดับชำรุดไม่สามารถปรับระดับได้	๒๐๐.๐๐
๑๓๕	เตียงคนไข้ปรับระดับได้แบบ ๓ โถ	๖๒	๖๕๓๐-๐๐๑-๐๐๐๒	๒๘-ก.พ.-๖๕	๑	โครงเหล็กผุพัง ที่ปรับระดับชำรุดไม่สามารถปรับระดับได้	๒๐๐.๐๐
๑๓๖	เตียงคนไข้ปรับระดับได้แบบ ๓ โถ	๖๖	๖๕๓๐-๐๐๑-๐๐๐๒	๒๘-ก.พ.-๖๕	๑	โครงเหล็กผุพัง ที่ปรับระดับชำรุดไม่สามารถปรับระดับได้	๒๐๐.๐๐
๑๓๗	เครื่องนึ่งฆ่าเชื้อจุลินทรีย์แบบอัตโนมัติขนาด ๒๐-๒๕ ลิตร	๒	๖๕๓๐-๐๐๓-๐๐๐๔	๑๕-ก.ย.-๕๘	๑	ชำรุดตามสภาพการใช้งาน	๒๐๐.๐๐
๑๓๘	เครื่องอบฆ่าเชื้อ UV	๒	๖๕๓๐-๐๐๓-๐๐๐๕	๒๙-เม.ย.-๖๓	๑	ชำรุดตามสภาพการใช้งาน	๒๐๐.๐๐
๑๓๙	เครื่องซึ้มน้ำหนักชนิดยีนมีที่วัดส่วนสูง	๑๑	๖๕๓๐-๐๐๙-๐๐๐๒	๒๙-มี.ค.-๕๓	๑	ชำรุดตามสภาพการใช้งาน	๑๕๐.๐๐
๑๔๐	เครื่องซึ้มน้ำหนักชนิดยีนมีที่วัดส่วนสูง	๑๓	๖๕๓๐-๐๐๙-๐๐๐๒	๒๙-มี.ค.-๕๓	๑	ชำรุดตามสภาพการใช้งาน	๑๕๐.๐๐
๑๔๑	เครื่องซึ้มน้ำหนักชนิดยีนมีที่วัดส่วนสูง	๑๔	๖๕๓๐-๐๐๙-๐๐๐๒	๒๙-มี.ค.-๕๓	๑	ชำรุดตามสภาพการใช้งาน	๑๕๐.๐๐
๑๔๒	เครื่องซึ้มน้ำหนักเด็กอ่อน(Baby Scaler)	๑๑	๖๕๓๐-๐๐๙-๐๐๐๓	๒๙-มี.ค.-๕๓	๑	ชำรุดตามสภาพการใช้งาน	๑๐๐.๐๐
๑๔๓	เครื่องซึ้มน้ำหนักเด็กอ่อน	๑๑	๖๕๓๐-๐๐๙-๐๐๐๓	๒๙-มี.ค.-๕๓	๑	ชำรุดตามสภาพการใช้งาน	๑๐๐.๐๐
๑๔๔	โต๊ะคร่อมเตียง (Cover Bed)	๒	๖๕๓๐-๐๓๔-๐๐๐๔	๑-ค.ค.-๖๘	๑	ชำรุดตามสภาพการใช้งาน	๒๐.๐๐
๑๔๕	โต๊ะคร่อมเตียง (Cover Bed)	๓	๖๕๓๐-๐๓๔-๐๐๐๔	๑-ค.ค.-๖๘	๑	ชำรุดตามสภาพการใช้งาน	๒๐.๐๐
๑๔๖	โต๊ะคร่อมเตียง (Cover Bed)	๔	๖๕๓๐-๐๓๔-๐๐๐๔	๑-ค.ค.-๖๘	๑	ชำรุดตามสภาพการใช้งาน	๒๐.๐๐
๑๔๗	โต๊ะคร่อมเตียง (Cover Bed)	๕	๖๕๓๐-๐๓๔-๐๐๐๔	๑-ค.ค.-๖๘	๑	ชำรุดตามสภาพการใช้งาน	๒๐.๐๐
๑๔๘	โต๊ะคร่อมเตียง (Cover Bed)	๒๓	๖๕๓๐-๐๓๔-๐๐๐๔	๒๒-ก.พ.-๕๐	๑	ชำรุดตามสภาพการใช้งาน	๒๐.๐๐
๑๔๙	กล่องจุลลทรรศน์	๑๓	๖๖๕๐-๐๐๒-๐๐๐๑	๑๕-ก.ย.-๖๓	๑	ชำรุดตามสภาพการใช้งาน	๒๐๐.๐๐
๑๕๐	กล่องจุลลทรรศน์	๑๔	๖๖๕๐-๐๐๒-๐๐๐๑	๑๕-ก.ย.-๖๓	๑	ชำรุดตามสภาพการใช้งาน	๒๐๐.๐๐
	รวมทั้งสิ้น (สามหมื่นสี่พันเก้าร้อยแปดสิบห้าบาทถ้วน)						๓๔,๙๘๕.๐๐

รายละเอียดแนบท้ายประกาศจังหวัดมหาสารคาม

เรื่องขายทอดตลาด ครุภัณฑ์ชำรุดเสื่อมสภาพและไม่จำเป็น ต้องใช้ในราชการ

ลงวันที่ ๕ มิถุนายน ๒๕๖๔

ครุภัณฑ์กีฬา

ลำดับ ที่	รายการครุภัณฑ์	รหัส	เลขครุภัณฑ์	วันเดือนปี ที่เดิม	จำ นวน	เหตุผลในการจำหน่าย	ราคาประเมิน ขั้นต่ำ บาท
๑	ลู่วิ่งกึ่งสเต็ป	๑	๔๔๔๔-๐๐๑-๐๐๐๔	๑๔-มิ.ย.-๕๕	๑	แผงวงจรชำรุดหน้าจอบล็อก	๕๐๐.๐๐
๒	เครื่องออกกำลังกายชนิดสายพาน(ลู่วิ่งไฟฟ้า)	๑	๖๕๓๐-๐๐๔-๑๓๐๖	๑-ค.ค.-๕๑	๑	แผงวงจรชำรุดหน้าจอบล็อก	๕๐๐.๐๐
๓	เครื่องออกกำลังกายชนิดสายพาน(ลู่วิ่งไฟฟ้า)	๒	๖๕๓๐-๐๐๔-๑๓๐๖	๑๔-มิ.ย.-๕๕	๑	แผงวงจรชำรุดหน้าจอบล็อก	๕๐๐.๐๐
๔	เครื่องออกกำลังกายชนิดสายพาน(ลู่วิ่งไฟฟ้า)	๓	๖๕๓๐-๐๐๔-๑๓๐๖	๓-ก.ค.-๕๕	๑	แผงวงจรชำรุดหน้าจอบล็อก	๕๐๐.๐๐
๕	เครื่องออกกำลังกายชนิดสายพาน(ลู่วิ่งไฟฟ้า)	๔	๖๕๓๐-๐๐๔-๑๓๐๖	๑๔-ส.ค.-๕๕	๑	แผงวงจรชำรุดหน้าจอบล็อก	๕๐๐.๐๐
๖	เครื่องออกกำลังกายชนิดสายพาน(ลู่วิ่งไฟฟ้า)	๕	๖๕๓๐-๐๐๔-๑๓๐๖	๒๕-ก.ย.-๕๗	๑	แผงวงจรชำรุดหน้าจอบล็อก	๕๐๐.๐๐
๗	ชุดบริหารกล้ามเนื้อ (Weight Bench with ๔๐ kg bar bell set)	๑	๔๔๔๔-๐๐๑-๐๐๐๓	๒๑-ก.ค.-๕๕	๑	โครงสร้างบุพัง	๑๐๐.๐๐
๘	โต๊ะปิงปอง	๑	๔๔๔๔-๔๔๔-๐๐๐๘	๒๔-พ.ย.-๕๗	๑	โครงสร้างบุพัง	๑๐๐.๐๐
๙	โยเยิม ๑ สถานี	๑	๔๔๔๔-๐๐๑-๐๐๐๒	๓-ก.ค.-๕๕	๑	แผงวงจรชำรุดหน้าจอบล็อก	๑๐๐.๐๐
๑๐	โยเยิม ๑ สถานี	๒	๔๔๔๔-๐๐๑-๐๐๐๒	๓๑-ส.ค.-๕๕	๑	แผงวงจรชำรุดหน้าจอบล็อก	๑๐๐.๐๐
รวมทั้งสิ้น (สามพันสี่ร้อยบาทถ้วน)							๓,๕๐๐.๐๐

รายละเอียดแนบท้ายประกาศจังหวัดมหาสารคาม
เรื่องขายทอดตลาด ทรัพย์สินที่ชำรุดเสื่อมสภาพและไม่จำเป็น ต้องใช้ในราชการ
ลงวันที่ ๕ มิถุนายน ๒๕๖๔

ทรัพย์สินคอมพิวเตอร์

ลำดับ ที่	รายการทรัพย์สิน	รหัส	เลขทรัพย์สิน	วันเดือนปี ที่ไดมา	จำนวน	เหตุผลในการจำหน่าย	ราคาประเมิน ขั้นต่ำ บาท
๑	I-PAD	๑๘	๗๔๔๐-๐๐๔-๐๐๐๑	๑๘-ธ.ค.-๖๐		หน้าจอแตกชำรุด	๕๐.๐๐
๒	เครื่องคอมพิวเตอร์	๑๑	๗๔๔๐-๐๐๑-๐๐๐๑	๑-มี.ค.-๕๕		โครงสร้างบุพัง	๕๐.๐๐
๓	เครื่องคอมพิวเตอร์	๑๒	๗๔๔๐-๐๐๑-๐๐๐๑	๒๙-ก.ย.-๕๓		หลอดภาพขาด เสื่อมสภาพตามอายุใช้งาน	๕๐.๐๐
๔	เครื่องคอมพิวเตอร์	๑๕	๗๔๔๐-๐๐๑-๐๐๐๑	๑-พ.ย.-๕๓		หลอดภาพขาด เสื่อมสภาพตามอายุใช้งาน	๕๐.๐๐
๕	เครื่องคอมพิวเตอร์	๑๗	๗๔๔๐-๐๐๑-๐๐๐๑	๑-พ.ย.-๕๓		หลอดภาพขาด เสื่อมสภาพตามอายุใช้งาน	๕๐.๐๐
๖	เครื่องคอมพิวเตอร์	๑๘	๗๔๔๐-๐๐๑-๐๐๐๑	๑-พ.ย.-๕๓		หลอดภาพขาด เสื่อมสภาพตามอายุใช้งาน	๕๐.๐๐
๗	เครื่องคอมพิวเตอร์	๑๙	๗๔๔๐-๐๐๑-๐๐๐๑	๑-มี.ค.-๕๕		หลอดภาพขาด เสื่อมสภาพตามอายุใช้งาน	๕๐.๐๐
๘	เครื่องคอมพิวเตอร์	๒๐	๗๔๔๐-๐๐๑-๐๐๐๑	๑-มี.ค.-๕๕		หลอดภาพขาด เสื่อมสภาพตามอายุใช้งาน	๕๐.๐๐
๙	เครื่องคอมพิวเตอร์	๒๑	๗๔๔๐-๐๐๑-๐๐๐๑	๓๑-พ.ค.-๕๓		หลอดภาพขาด เสื่อมสภาพตามอายุใช้งาน	๕๐.๐๐
๑๐	เครื่องคอมพิวเตอร์	๒๓	๗๔๔๐-๐๐๑-๐๐๐๑	๖-ส.ค.-๕๓		หลอดภาพขาด เสื่อมสภาพตามอายุใช้งาน	๕๐.๐๐
๑๑	เครื่องคอมพิวเตอร์	๒๔	๗๔๔๐-๐๐๑-๐๐๐๑	๖-ส.ค.-๕๓		หลอดภาพขาด เสื่อมสภาพตามอายุใช้งาน	๕๐.๐๐
๑๒	เครื่องคอมพิวเตอร์	๒๕	๗๔๔๐-๐๐๑-๐๐๐๑	๕-ค.ค.-๕๓		โครงสร้างบุพัง	๕๐.๐๐
๑๓	เครื่องคอมพิวเตอร์	๒๕	๗๔๔๐-๐๐๑-๐๐๐๑	๓-มี.ย.-๕๖		โครงสร้างบุพัง	๕๐.๐๐
๑๔	เครื่องคอมพิวเตอร์	๒๕	๗๔๔๐-๐๐๑-๐๐๐๑	๑๗-มี.ย.-๕๖		โครงสร้างบุพัง	๕๐.๐๐
๑๕	เครื่องคอมพิวเตอร์	๑๐๐	๗๔๔๐-๐๐๑-๐๐๐๑	๑๗-มี.ย.-๕๖		โครงสร้างบุพัง	๕๐.๐๐
๑๖	เครื่องคอมพิวเตอร์	๑๐๒	๗๔๔๐-๐๐๑-๐๐๐๑	๒๘-มี.ย.-๕๖		โครงสร้างบุพัง	๕๐.๐๐
๑๗	เครื่องคอมพิวเตอร์	๑๑๘	๗๔๔๐-๐๐๑-๐๐๐๑	๒-ก.พ.-๕๙		โครงสร้างบุพัง	๕๐.๐๐
๑๘	เครื่องคอมพิวเตอร์	๑๒๑	๗๔๔๐-๐๐๑-๐๐๐๑	๓-ส.ค.-๕๙		โครงสร้างบุพัง	๕๐.๐๐
๑๙	เครื่องคอมพิวเตอร์	๑๔๑	๗๔๔๐-๐๐๑-๐๐๐๑	๔-ธ.ค.-๖๒		โครงสร้างบุพัง	๕๐.๐๐
๒๐	เครื่องพิมพ์คอมพิวเตอร์แบบเลเซอร์	๑๗	๗๔๔๐-๐๐๒-๐๐๐๑	๑๗-ก.ค.-๕๙		ท่อใส่หมึกแตก หัวพิมพ์ชำรุด	๔๐.๐๐
๒๑	เครื่องพิมพ์คอมพิวเตอร์แบบเลเซอร์	๔๖	๗๔๔๐-๐๐๒-๐๐๐๑	๑๗-มี.ย.-๕๖		ท่อใส่หมึกแตก หัวพิมพ์ชำรุด	๔๐.๐๐
๒๒	เครื่องพิมพ์คอมพิวเตอร์แบบเลเซอร์	๔๗	๗๔๔๐-๐๐๒-๐๐๐๑	๑๗-มี.ย.-๕๖		ท่อใส่หมึกแตก หัวพิมพ์ชำรุด	๔๐.๐๐
๒๓	เครื่องพิมพ์คอมพิวเตอร์แบบเลเซอร์	๔๘	๗๔๔๐-๐๐๒-๐๐๐๑	๑๗-มี.ย.-๕๖		ท่อใส่หมึกแตก หัวพิมพ์ชำรุด	๔๐.๐๐
๒๔	เครื่องพิมพ์คอมพิวเตอร์แบบเลเซอร์	๕๒	๗๔๔๐-๐๐๒-๐๐๐๑	๑๘-ก.ค.-๕๖		ท่อใส่หมึกแตก หัวพิมพ์ชำรุด	๔๐.๐๐
๒๕	เครื่องพิมพ์คอมพิวเตอร์แบบเลเซอร์	๖๕	๗๔๔๐-๐๐๒-๐๐๐๑	๑๓-ธ.ค.-๕๗		ท่อใส่หมึกแตก หัวพิมพ์ชำรุด	๔๐.๐๐
๒๖	เครื่องพิมพ์คอมพิวเตอร์แบบเลเซอร์	๖๙	๗๔๔๐-๐๐๒-๐๐๐๑	๓๐-พ.ค.-๕๗		ท่อใส่หมึกแตก หัวพิมพ์ชำรุด	๔๐.๐๐
๒๗	เครื่องพิมพ์คอมพิวเตอร์แบบเลเซอร์	๘๐	๗๔๔๐-๐๐๒-๐๐๐๑	๑-ส.ค.-๕๕		ท่อใส่หมึกแตก หัวพิมพ์ชำรุด	๔๐.๐๐
๒๘	เครื่องพิมพ์คอมพิวเตอร์แบบเลเซอร์	๘๗	๗๔๔๐-๐๐๒-๐๐๐๑	๔-ธ.ค.-๕๘		ท่อใส่หมึกแตก หัวพิมพ์ชำรุด	๔๐.๐๐
๒๙	เครื่องพิมพ์คอมพิวเตอร์แบบเลเซอร์	๘๘	๗๔๔๐-๐๐๒-๐๐๐๑	๒-ก.พ.-๕๙		ท่อใส่หมึกแตก หัวพิมพ์ชำรุด	๔๐.๐๐
๓๐	เครื่องพิมพ์คอมพิวเตอร์แบบเลเซอร์	๙๓	๗๔๔๐-๐๐๒-๐๐๐๑	๒๖-ก.ย.-๕๙		ท่อใส่หมึกแตก หัวพิมพ์ชำรุด	๔๐.๐๐
๓๑	เครื่องพิมพ์คอมพิวเตอร์แบบเลเซอร์	๙๖	๗๔๔๐-๐๐๒-๐๐๐๑	๒๖-พ.ค.-๖๐		ท่อใส่หมึกแตก หัวพิมพ์ชำรุด	๔๐.๐๐
๓๒	เครื่องพิมพ์คอมพิวเตอร์แบบเลเซอร์	๙๘	๗๔๔๐-๐๐๒-๐๐๐๑	๗-มี.ย.-๖๓		ท่อใส่หมึกแตก หัวพิมพ์ชำรุด	๔๐.๐๐
๓๓	เครื่องพิมพ์คอมพิวเตอร์แบบเลเซอร์	๙๙	๗๔๔๐-๐๐๒-๐๐๐๑	๑๕-พ.ค.-๖๓		ท่อใส่หมึกแตก หัวพิมพ์ชำรุด	๔๐.๐๐
	ยอดยกไป						๑,๕๑๐.๐๐

รายละเอียดแนบท้ายประกาศจังหวัดมหาสารคาม
เรื่องขายทอดตลาด ทรัพย์สินชำรุดเสื่อมสภาพและไม่จำเป็น ต้องใช้ในราชการ
ลงวันที่ ๕ มิถุนายน ๒๕๖๙

ครุภัณฑ์คอมพิวเตอร์

ลำดับ ที่	รายการครุภัณฑ์	รหัส	เลขครุภัณฑ์	วันเดือนปี ที่ได้มา	จำนวน	เหตุผลในการจำหน่าย	ราคาประเมิน ขั้นต่ำ บาท
	ยอดยกมา						๑,๘๕๐.๐๐
๖๗	เครื่องสำรองไฟสำหรับเครื่องคอมพิวเตอร์	๑๓๓	๗๔๔๐-๐๑๓-๐๐๐๑	๓๑-พ.ค.-๕๓		ไม่เก็บแบตเตอรี่เสื่อมสภาพ	๑๐.๐๐
๖๘	เครื่องสำรองไฟสำหรับเครื่องคอมพิวเตอร์	๑๓๒	๗๔๔๐-๐๑๓-๐๐๐๑	๒๖-ส.ค.-๕๔		ไม่เก็บแบตเตอรี่เสื่อมสภาพ	๑๐.๐๐
๖๙	เครื่องสำรองไฟสำหรับเครื่องคอมพิวเตอร์	๑๕๔	๗๔๔๐-๐๑๓-๐๐๐๑	๒๖-ส.ค.-๕๔		ไม่เก็บแบตเตอรี่เสื่อมสภาพ	๑๐.๐๐
๗๐	เครื่องสำรองไฟสำหรับเครื่องคอมพิวเตอร์	๑๓๐	๗๔๔๐-๐๑๓-๐๐๐๑	๑๘-พ.ย.-๕๔		ไม่เก็บแบตเตอรี่เสื่อมสภาพ	๑๐.๐๐
๗๑	เครื่องสำรองไฟสำหรับเครื่องคอมพิวเตอร์	๑๒๙	๗๔๔๐-๐๑๓-๐๐๐๑	๑๘-พ.ย.-๕๔		ไม่เก็บแบตเตอรี่เสื่อมสภาพ	๑๐.๐๐
๗๒	เครื่องสำรองไฟสำหรับเครื่องคอมพิวเตอร์	๑๒๖	๗๔๔๐-๐๑๓-๐๐๐๑	๗-มิ.ย.-๕๕		ไม่เก็บแบตเตอรี่เสื่อมสภาพ	๑๐.๐๐
๗๓	เครื่องสำรองไฟสำหรับเครื่องคอมพิวเตอร์	๑๒๔	๗๔๔๐-๐๑๓-๐๐๐๑	๗-มิ.ย.-๕๕		ไม่เก็บแบตเตอรี่เสื่อมสภาพ	๑๐.๐๐
๗๔	เครื่องสำรองไฟสำหรับเครื่องคอมพิวเตอร์	๑๕๕	๗๔๔๐-๐๑๓-๐๐๐๑	๗-มิ.ย.-๕๕		ไม่เก็บแบตเตอรี่เสื่อมสภาพ	๑๐.๐๐
๗๕	เครื่องสำรองไฟสำหรับเครื่องคอมพิวเตอร์	๑๓๕	๗๔๔๐-๐๑๓-๐๐๐๑	๗-มิ.ย.-๕๕		ไม่เก็บแบตเตอรี่เสื่อมสภาพ	๑๐.๐๐
๗๖	เครื่องสำรองไฟสำหรับเครื่องคอมพิวเตอร์	๑๒๗	๗๔๔๐-๐๑๓-๐๐๐๑	๗-มิ.ย.-๕๕		ไม่เก็บแบตเตอรี่เสื่อมสภาพ	๑๐.๐๐
๗๗	เครื่องสำรองไฟสำหรับเครื่องคอมพิวเตอร์	๑๔๙	๗๔๔๐-๐๑๓-๐๐๐๑	๗-มิ.ย.-๕๕		ไม่เก็บแบตเตอรี่เสื่อมสภาพ	๑๐.๐๐
๗๘	จอคอมพิวเตอร์	๓	๗๔๔๐-๐๑๐-๐๐๐๑	๑๙-เม.ย.-๖๐		ไม่เก็บแบตเตอรี่เสื่อมสภาพ	๑๐.๐๐
๗๙	เครื่องคอมพิวเตอร์	๘๖	๗๔๔๐-๐๐๑-๐๐๐๑	๔-ค.ค.-๕๔		ท่อใส่หมึกแตก หัวพิมพ์ชำรุด	๕๐.๐๐
๘๐	เครื่องพิมพ์คอมพิวเตอร์แบบเลเซอร์	๘๖	๗๔๔๐-๐๐๒-๐๐๐๑	๔-พ.ค.-๕๘		ท่อใส่หมึกแตก หัวพิมพ์ชำรุด	๕๐.๐๐
๘๑	เครื่องพิมพ์คอมพิวเตอร์แบบเลเซอร์	๙๕	๗๔๔๐-๐๐๒-๐๐๐๑	๗-ธ.ค.-๕๙		ท่อใส่หมึกแตก หัวพิมพ์ชำรุด	๕๐.๐๐
๘๒	เครื่องสำรองไฟสำหรับเครื่องคอมพิวเตอร์	๑๓๑	๗๔๔๐-๐๑๓-๐๐๐๑	๓๐-ก.ค.-๖๓		ไม่เก็บแบตเตอรี่เสื่อมสภาพ	๑๐.๐๐
๘๓	เครื่องสำรองไฟสำหรับเครื่องคอมพิวเตอร์	๑๖๓	๗๔๔๐-๐๑๓-๐๐๐๑	๓๐-ก.ค.-๖๓		ไม่เก็บแบตเตอรี่เสื่อมสภาพ	๑๐.๐๐
๘๔	เครื่องสำรองไฟสำหรับเครื่องคอมพิวเตอร์	๑๙๗	๗๔๔๐-๐๑๓-๐๐๐๑	๙-มี.ค.-๖๕		ไม่เก็บแบตเตอรี่เสื่อมสภาพ	๑๐.๐๐
๘๕	เครื่องสำรองไฟสำหรับเครื่องคอมพิวเตอร์	๑๙๙	๗๔๔๐-๐๑๓-๐๐๐๑	๙-มี.ค.-๖๕		ไม่เก็บแบตเตอรี่เสื่อมสภาพ	๑๐.๐๐
	รวมทั้งสิ้น (สองพันหนึ่งร้อยสามสิบบาทถ้วน)						๒,๑๓๐.๐๐

รายละเอียดแนบท้ายประกาศจังหวัดมหาสารคาม
เรื่องขายทอดตลาด ครัวภัณฑ์ชำชุดเสื่อมสภาพและไม่จำเป็น ต้องใช้ในราชการ
ลงวันที่ ๕ มิถุนายน ๒๕๖๙

ครัวภัณฑ์งานบ้านงานครัว

ลำดับ ที่	รายการครัวภัณฑ์	รหัส	เลขครัวภัณฑ์	วันเดือนปี ที่ได้มา	จำ นวน	เหตุผลในการจำหน่าย	ราคาประเมิน ขั้นต่ำ บาท
๑	ตู้เย็นขนาด ๓.๕ คิว ไม่ถึง ๔.๕ คิว	๗	๔๑๑๐-๐๐๑-๐๐๐๖	๒๘-เม.ย.-๔๙		ตู้เครื่องฟุ้งร้อนสนิมขึ้นเสื่อมสภาพตามอายุการใช้งาน	๒๐๐.๐๐
๒	ตู้เย็นขนาด ๓.๕ คิว ไม่ถึง ๔.๕ คิว	๘	๔๑๑๐-๐๐๑-๐๐๐๖	๒๘-เม.ย.-๔๙		ตู้เครื่องฟุ้งร้อนสนิมขึ้นเสื่อมสภาพตามอายุการใช้งาน	๒๐๐.๐๐
๓	ตู้เย็นขนาด ๓.๕ คิว ไม่ถึง ๔.๕ คิว	๙	๔๑๑๐-๐๐๑-๐๐๐๖	๒๘-เม.ย.-๔๙		ตู้เครื่องฟุ้งร้อนสนิมขึ้นเสื่อมสภาพตามอายุการใช้งาน	๒๐๐.๐๐
๔	ตู้เย็นขนาด ๓.๕ คิว ไม่ถึง ๔.๕ คิว	๑๐	๔๑๑๐-๐๐๑-๐๐๐๖	๒๘-เม.ย.-๔๙		ตู้เครื่องฟุ้งร้อนสนิมขึ้นเสื่อมสภาพตามอายุการใช้งาน	๒๐๐.๐๐
๕	ตู้เย็นขนาด ๓.๕ คิว ไม่ถึง ๔.๕ คิว	๑๒	๔๑๑๐-๐๐๑-๐๐๐๑	๒๙-ก.ย.-๔๐		ตู้เครื่องฟุ้งร้อนสนิมขึ้นเสื่อมสภาพตามอายุการใช้งาน	๒๐๐.๐๐
๖	ตู้เย็นขนาด ๓.๕ คิว ไม่ถึง ๔.๕ คิว	๑๓	๔๑๑๐-๐๐๑-๐๐๐๑	๒๘-เม.ย.-๔๙		ตู้เครื่องฟุ้งร้อนสนิมขึ้นเสื่อมสภาพตามอายุการใช้งาน	๒๐๐.๐๐
๗	ตู้เย็นขนาดไม่น้อยกว่า ๖.๑ คิว	๒	๔๑๑๐-๐๐๑-๐๐๐๒	๒-ค.ค.-๓๐		ตู้เครื่องฟุ้งร้อนสนิมขึ้นเสื่อมสภาพตามอายุการใช้งาน	๒๐๐.๐๐
๘	ตู้เย็นขนาดไม่น้อยกว่า ๖.๑ คิว	๓	๔๑๑๐-๐๐๑-๐๐๐๒	๒-ก.ค.-๓๓		ตู้เครื่องฟุ้งร้อนสนิมขึ้นเสื่อมสภาพตามอายุการใช้งาน	๒๐๐.๐๐
๙	ตู้เย็นขนาด ๙ คิว	๔	๔๑๑๐-๐๐๑-๐๐๐๓	๗-ค.ค.-๓๙		ตู้เครื่องฟุ้งร้อนสนิมขึ้นเสื่อมสภาพตามอายุการใช้งาน	๓๐๐.๐๐
๑๐	ตู้เย็นขนาด ๙ คิว	๕	๔๑๑๐-๐๐๑-๐๐๐๓	๗-ค.ค.-๓๙		ตู้เครื่องฟุ้งร้อนสนิมขึ้นเสื่อมสภาพตามอายุการใช้งาน	๓๐๐.๐๐
๑๑	รถเข็นอาหาร	๑	๗๓๑๐-๐๐๖-๐๐๐๖	๒๔-ก.ย.-๔๔		ตู้เครื่องฟุ้งร้อนสนิมขึ้นเสื่อมสภาพตามอายุการใช้งาน	๕๐๐.๐๐
	รวมทั้งสิ้น (สองพันเจ็ดร้อยบาทถ้วน)						๒,๗๐๐.๐๐

รายละเอียดแนบท้ายประกาศจังหวัดมหาสารคาม

เรื่องขายทอดตลาด ทรัพย์สินชำรุดเสื่อมสภาพและไม่จำเป็น ต้องใช้ในราชการ

ลงวันที่ ๕ มิถุนายน ๒๕๖๙

ครุภัณฑ์สำนักงาน

ลำดับ ที่	รายการครุภัณฑ์	รหัส	เลขครุภัณฑ์	วันเดือนปี ที่ไดมา	จำ นวน	เหตุผลในการจำหน่าย	ราคาประเมิน ขั้นต่ำ บาท
	ยอดยกมา						๑๘,๑๗๐.๐๐
๖๗	เครื่องปรับอากาศแบบแยกส่วนชนิดตั้งพื้นหรือแขวนขนาด ๓๕๐๐๐-๓๙๙๙๙ บีทียู	๒๖	๔๑๒๐-๐๐๑-๐๐๐๔	๒๘-ก.พ.-๕๔	๑	มอเตอร์ไหม้และเสื่อมสภาพตามอายุการใช้งาน	๑,๐๐๐.๐๐
๖๘	เครื่องปรับอากาศแบบแยกส่วนชนิดตั้งพื้นหรือแขวนขนาด ๓๕๐๐๐-๓๙๙๙๙ บีทียู	๒๕	๔๑๒๐-๐๐๑-๐๐๐๔	๒๒-ก.พ.-๕๔	๑	มอเตอร์ไหม้และเสื่อมสภาพตามอายุการใช้งาน	๑,๐๐๐.๐๐
๖๙	เครื่องปรับอากาศแบบแยกส่วนชนิดตั้งพื้นหรือแขวนขนาด ๓๕๐๐๐-๓๙๙๙๙ บีทียู	๒๒	๔๑๒๐-๐๐๑-๐๐๐๔	๒๘-ม.ค.-๕๔	๑	มอเตอร์ไหม้และเสื่อมสภาพตามอายุการใช้งาน	๑,๐๐๐.๐๐
๗๐	เครื่องปรับอากาศแบบแยกส่วนชนิดตั้งพื้นหรือแขวนขนาด ๓๕๐๐๐-๓๙๙๙๙ บีทียู	๕	๔๑๒๐-๐๐๑-๐๐๐๔	๑๑-ก.ค.-๕๔	๑	มอเตอร์ไหม้และเสื่อมสภาพตามอายุการใช้งาน	๑,๐๐๐.๐๐
๗๑	เครื่องยิงสติกเกอร์วันหมดอายุ	๒	๗๕๙๐-๐๐๕-๐๐๐๑	๘-ก.ค.-๕๘	๑	หัวยิงชำรุด	๕.๐๐
๗๒	พัดลมโคมไฟขนาด ๑๖ นิ้ว	๘๗	๔๑๔๐-๐๐๑-๐๐๐๒	๓-ก.พ.-๕๘	๑	มอเตอร์ไหม้และเสื่อมสภาพตามอายุการใช้งาน	๕.๐๐
๗๓	พัดลมโคมไฟขนาด ๑๖ นิ้ว	๑๘๑	๔๑๔๐-๐๐๑-๐๐๐๒	๒๑-ก.ค.-๕๗	๑	มอเตอร์ไหม้และเสื่อมสภาพตามอายุการใช้งาน	๕.๐๐
๗๔	พัดลมโคมไฟขนาด ๑๖ นิ้ว	๑๘๒	๔๑๔๐-๐๐๑-๐๐๐๒	๒๑-ก.ค.-๕๗	๑	มอเตอร์ไหม้และเสื่อมสภาพตามอายุการใช้งาน	๕.๐๐
๗๕	พัดลมโคมไฟขนาด ๑๖ นิ้ว	๒๑๓	๔๑๔๐-๐๐๑-๐๐๐๒	๒๘-พ.ย.-๕๔	๑	มอเตอร์ไหม้และเสื่อมสภาพตามอายุการใช้งาน	๕.๐๐
๗๖	พัดลมโคมไฟขนาด ๑๖ นิ้ว	๒๐๘	๔๑๔๐-๐๐๑-๐๐๐๒	๑๓-ค.ค.-๕๘	๑	มอเตอร์ไหม้และเสื่อมสภาพตามอายุการใช้งาน	๕.๐๐
๗๗	พัดลมตั้งพื้นขนาด ๑๖ นิ้ว	๑๐๖	๔๑๔๐-๐๐๑-๐๐๐๑	๑๒-มี.ค.-๖๒	๑	มอเตอร์ไหม้และเสื่อมสภาพตามอายุการใช้งาน	๕.๐๐
๗๘	พัดลมฟ้ามิ่งขนาด ๑๖ นิ้ว	๗๗	๔๑๔๐-๐๐๑-๐๐๐๗	๓๑-ม.ค.-๕๕	๑	มอเตอร์ไหม้และเสื่อมสภาพตามอายุการใช้งาน	๕.๐๐
๗๙	พัดลมฟ้ามิ่งขนาด ๑๖ นิ้ว	๗๘	๔๑๔๐-๐๐๑-๐๐๐๗	๓๑-ม.ค.-๕๕	๑	มอเตอร์ไหม้และเสื่อมสภาพตามอายุการใช้งาน	๕.๐๐
๘๐	พัดลมฟ้ามิ่งขนาด ๑๖ นิ้ว	๑๑๐	๔๑๔๐-๐๐๑-๐๐๐๗	๒๑-ก.ค.-๕๗	๑	มอเตอร์ไหม้และเสื่อมสภาพตามอายุการใช้งาน	๕.๐๐
๘๑	พัดลมดูดอากาศ ขนาด ๖ นิ้ว	๒	๔๑๔๐-๐๐๒-๐๐๐๑	๓-ค.ค.-๕๘	๑	มอเตอร์ไหม้และเสื่อมสภาพตามอายุการใช้งาน	๕.๐๐
๘๒	เก้าอี้หนังโครงเหล็กที่นั่งบุพองน้ำ(เก้าอี้เคาน์เตอร์)	๑๙	๗๑๑๐-๐๐๖-๐๐๐๔	๒๔-เม.ย.-๖๖	๑	ขาถูกร่อนขึ้นสนิม	๕.๐๐
๘๓	เก้าอี้หนังพองระบาย	๖๓	๗๑๑๐-๐๐๖-๐๐๑๓	๑-ก.ย.-๕๐	๑	พนักพิงหักงอ	๕.๐๐
๘๔	เก้าอี้หนังพองระบาย	๒๓๗	๗๑๑๐-๐๐๖-๐๐๑๓	๑๗-มี.ค.-๕๗	๑	พนักพิงหักงอ	๕.๐๐
๘๕	เก้าอี้บุวมแบบใช้คปรับระดับได้	๕๘	๗๑๑๐-๐๐๖-๐๐๓๒	๑๒-ก.พ.-๕๗	๑	ปรับระดับไม่ได้ ที่รองนั่งแฟบ	๕.๐๐
๘๖	เก้าอี้บุวมแบบใช้คปรับระดับได้	๘๓	๗๑๑๐-๐๐๖-๐๐๓๒	๘-เม.ย.-๕๗	๑	ปรับระดับไม่ได้ ที่รองนั่งแฟบ	๕.๐๐
๘๗	เก้าอี้บุวมแบบใช้คปรับระดับได้	๘๙	๗๑๑๐-๐๐๖-๐๐๓๒	๘-เม.ย.-๕๗	๑	ปรับระดับไม่ได้ ที่รองนั่งแฟบ	๕.๐๐
๘๘	เก้าอี้บุวมแบบใช้คปรับระดับได้	๙๐	๗๑๑๐-๐๐๖-๐๐๓๒	๘-เม.ย.-๕๗	๑	ปรับระดับไม่ได้ ที่รองนั่งแฟบ	๕.๐๐
๘๙	เก้าอี้บุวมแบบใช้คปรับระดับได้	๙๒	๗๑๑๐-๐๐๖-๐๐๓๒	๘-เม.ย.-๕๗	๑	ปรับระดับไม่ได้ ที่รองนั่งแฟบ	๕.๐๐
๙๐	เก้าอี้บุวมแบบใช้คปรับระดับได้	๑๐๘	๗๑๑๐-๐๐๖-๐๐๓๒	๘-เม.ย.-๕๗	๑	ปรับระดับไม่ได้ ที่รองนั่งแฟบ	๕.๐๐
๙๑	เก้าอี้บุวมแบบใช้คปรับระดับได้	๑๑๐	๗๑๑๐-๐๐๖-๐๐๓๒	๙-เม.ย.-๕๗	๑	ปรับระดับไม่ได้ ที่รองนั่งแฟบ	๕.๐๐
๙๒	เก้าอี้บุวมแบบใช้คปรับระดับได้	๑๔๙	๗๑๑๐-๐๐๖-๐๐๓๒	๓๐-ก.ค.-๕๗	๑	ปรับระดับไม่ได้ ที่รองนั่งแฟบ	๕.๐๐
๙๓	เก้าอี้บุวมแบบใช้คปรับระดับได้	๑๔๘	๗๑๑๐-๐๐๖-๐๐๓๒	๒๗-ก.ค.-๕๘	๑	ปรับระดับไม่ได้ ที่รองนั่งแฟบ	๕.๐๐
๙๔	เก้าอี้บุวมแบบใช้คปรับระดับได้	๒๐๐	๗๑๑๐-๐๐๖-๐๐๓๒	๒๗-ก.ค.-๕๘	๑	ปรับระดับไม่ได้ ที่รองนั่งแฟบ	๕.๐๐
๙๕	เก้าอี้บุวมแบบใช้คปรับระดับได้	๒๒๔	๗๑๑๐-๐๐๖-๐๐๓๒	๒๘-มี.ค.-๖๐	๑	ปรับระดับไม่ได้ ที่รองนั่งแฟบ	๕.๐๐
๙๖	เก้าอี้บุวมแบบใช้คปรับระดับได้	๒๒๖	๗๑๑๐-๐๐๖-๐๐๓๒	๒๘-มี.ค.-๖๐	๑	ปรับระดับไม่ได้ ที่รองนั่งแฟบ	๕.๐๐
๙๗	เก้าอี้บุวมแบบใช้คปรับระดับได้	๒๔๐	๗๑๑๐-๐๐๖-๐๐๓๒	๑๗-ก.ค.-๖๒	๑	ปรับระดับไม่ได้ ที่รองนั่งแฟบ	๕.๐๐
	รวมทั้งสิ้น (สองหมื่นสองพันสองร้อยห้าบาทถ้วน)						๒๒,๒๐๕.๐๐

รายละเอียดแนบท้ายประกาศจังหวัดมหาสารคาม

เรื่องขายทอดตลาด ครุภัณฑ์ชำรุดเสื่อมสภาพและไม่จำเป็น ต้องใช้ในราชการ

ลงวันที่ ๕ มิถุนายน ๒๕๖๔

ครุภัณฑ์โฆษณาและเผยแพร่

ลำดับ ที่	รายการครุภัณฑ์	รหัส	เลขครุภัณฑ์	วันเดือนปี ที่ได้มา	จำนวน	เหตุผลในการจำหน่าย	ราคาประเมิน ขั้นต่ำ บาท
๑	เครื่องฉายภาพและวัตถุแบบทึบแสง	๒	๖๗๓๐-๐๐๗-๐๐๐๓	๓๐-ก.ค.-๕๔	๑	เสื่อมสภาพตามอายุการใช้งาน	๓๐๐.๐๐
๒	เครื่องรับโทรทัศน์ สี ขนาด ๒๒-๒๕ นิ้ว	๕	๗๗๓๐-๐๐๓-๐๐๐๕	๒-ก.ค.-๕๕	๑	หลุดจอภาพขาดเสื่อมสภาพตามอายุการใช้งาน	๓๐๐.๐๐
๓	เครื่องรับโทรทัศน์ สี ขนาด ๒๒-๒๕ นิ้ว	๗	๗๗๓๐-๐๐๓-๐๐๐๕	๒-ก.ค.-๕๕	๑	หลุดจอภาพขาดเสื่อมสภาพตามอายุการใช้งาน	๓๐๐.๐๐
รวมทั้งสิ้น (เก้าร้อยบาทถ้วน)							๙๐๐.๐๐

รายละเอียดแนบท้ายประกาศจังหวัดมหาสารคาม
เรื่องขายทอดตลาด ทรัพย์สินที่ชำรุดเสื่อมสภาพและไม่จำเป็น ต้องใช้ในราชการ
ลงวันที่ ๕ มิถุนายน ๒๕๖๙

ครุภัณฑ์ยานพาหนะ

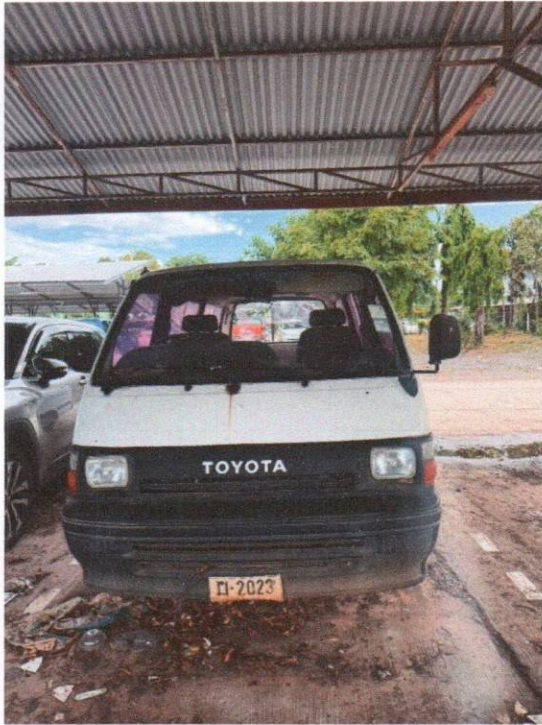
ลำดับ ที่	รายการครุภัณฑ์	รหัส	เลขครุภัณฑ์	วันเดือนปี ที่ได้มา	จำ นวน	เหตุผลในการจำหน่าย	ราคาประเมิน ขั้นต่ำ บาท
๑	รถยนต์โดยสาร ๑๒ ที่นั่ง เครื่องยนต์เบนซิน(หมายเลขทะเบียน นข๒๐๒๓ มค.)	๑	๒๓๑๐-๐๐๓-๐๐๘	๑-ค.ค.-๓๘	๑		๒๕,๐๐๐.๐๐
๒	รถตู้พยาบาล เครื่องยนต์ดีเซล(หมายเลขทะเบียน กข๔๘๘๙ มค.)	๒	๒๓๑๐-๐๐๑-๐๐๐๓	๒๖-ธ.ค.-๔๕	๑		๖๐,๐๐๐.๐๐
๓	รถจักรยานยนต์ขนาด ๑๐๐ ซีซี (หมายเลขทะเบียน ต๒๓๐๕ มค.)	๒	๒๓๔๐-๐๐๓-๐๐๐๒	๑-มี.ย.-๓๙	๑		๓,๐๐๐.๐๐
รวมทั้งสิ้น (แปดหมื่นแปดพันบาทถ้วน)							๘๘,๐๐๐.๐๐

กลุ่มที่ ๒ ครุภัณฑ์ยานพาหนะ จำนวน ๓ รายการ

๑. รถตู้พยาบาล เครื่องยนต์ดีเซล หมายเลขทะเบียน กข - ๔๘๘๙ มหาสารคาม



๒. รถยนต์โดยสาร ๑๒ ที่นั่ง เครื่องยนต์เบนซิน หมายเลขทะเบียน ม - ๒๐๒๓ มหาสารคาม



๓. รถจักรยานยนต์ หมายเลขทะเบียน ต - ๒๓๐๕ มหาสารคาม

